

BGF II. Bebauungsdichte VO

Obergeschoss	
Fläche 1	12,25m x 10,85m = 132,94m²
Fläche 2	12,25m x 8,85m = 108,41m²
Fläche 3	12,25m x 8,85m = 108,41m²
BGF Obergeschoss	= 349,76m²
Erdgeschoss	
Fläche 1	12,25m x 10,85m = 132,94m²
Fläche 2	12,25m x 8,85m = 108,41m²
Fläche 3	12,25m x 8,85m = 108,41m²
BGF Erdgeschoss	= 349,76m²

BGF Bauabgabe

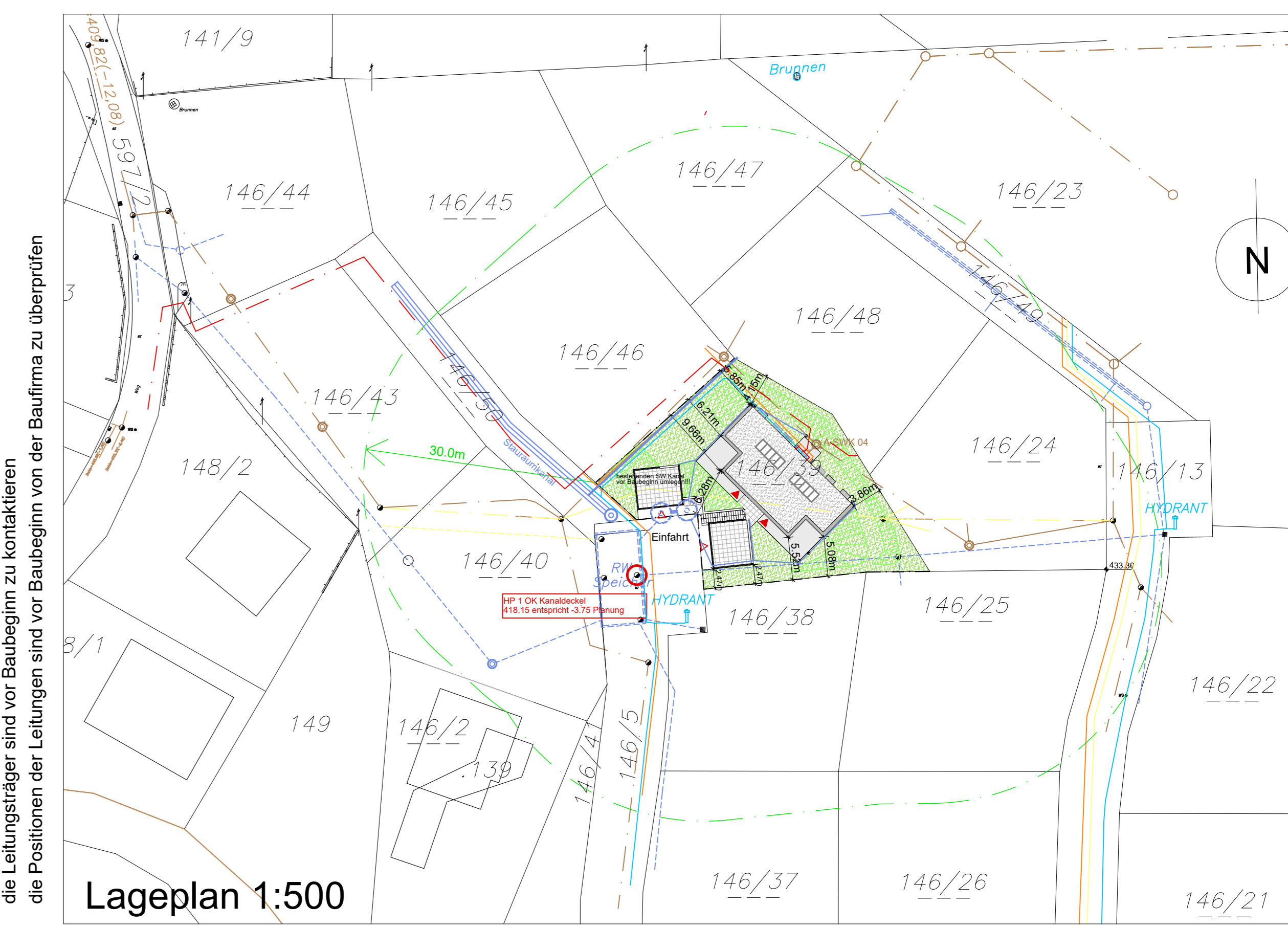
Obergeschoss	
Fläche 1	12,25m x 10,85m = 132,94m²
Fläche 2	12,25m x 8,85m = 108,41m²
Fläche 3	12,25m x 8,85m = 108,41m²
BGF Obergeschoss	= 349,76m²
Erdgeschoss	
Fläche 1	12,25m x 10,85m = 132,94m²
Fläche 2	12,25m x 8,85m = 108,41m²
Fläche 3	12,25m x 8,85m = 108,41m²
BGF Erdgeschoss	= 349,76m²

Bebauungsgrad

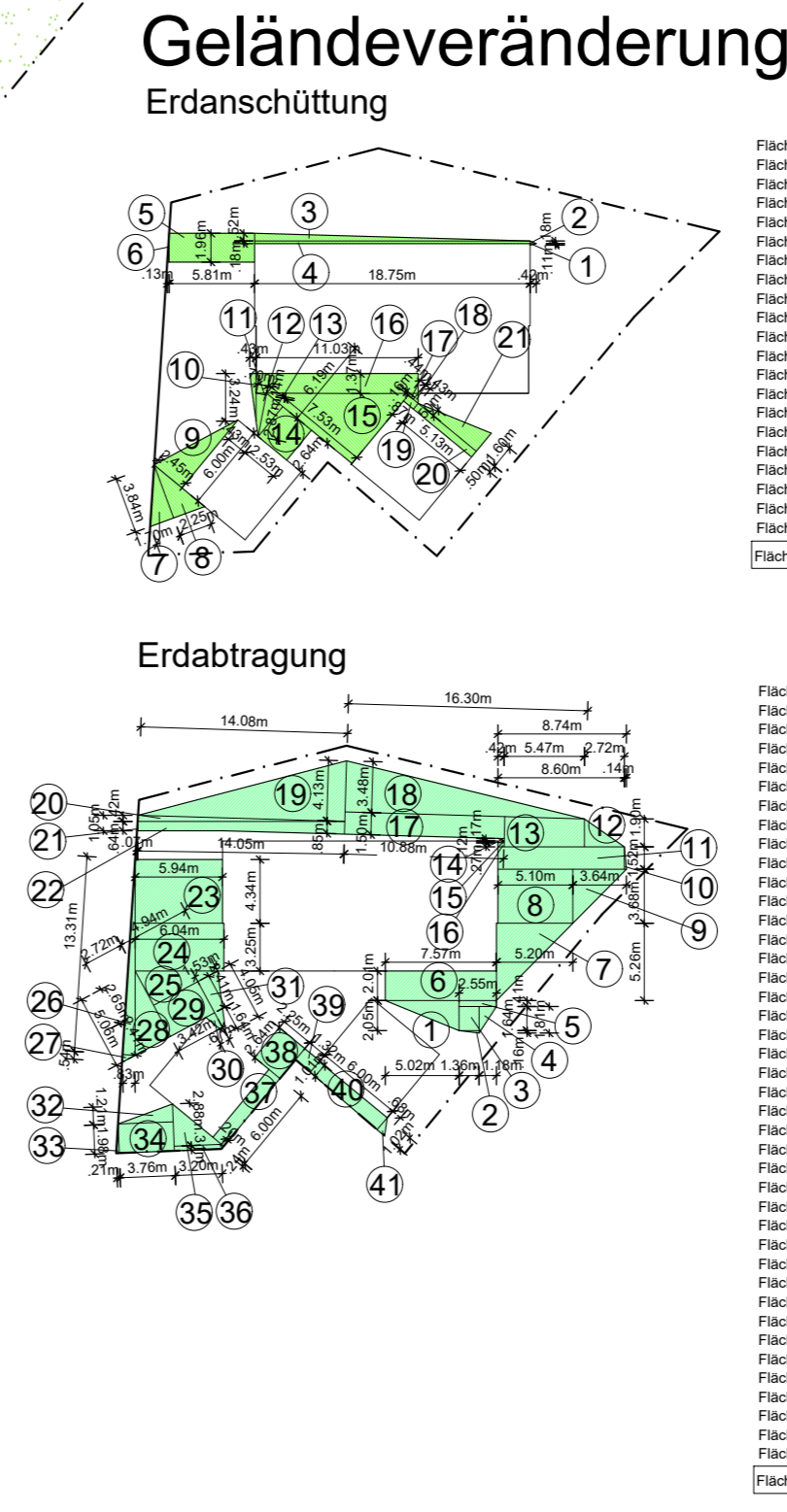
Fläche 1	12,25m x 10,85m = 132,94m²
Fläche 2	12,25m x 8,85m = 108,41m²
Fläche 3	12,25m x 8,85m = 108,41m²
BGF Gesamt	= 699,52m²

Grundstücksfläche Grst. Nr. 146/39

Grundstücksfläche	701m²
BGF Obergeschoss	139,33m²
BGF Erdgeschoss	139,33m²
BGF Gesamt	278,66m²
Bebauungsdichte	278,66m² / 701m² = 0,398
Bebauungsgrad	bebaute Fläche gesamt: 253,14m²
	253,14m² / 701m² = 0,361



- Legende**
- Regenwasserkanal
 - Schmutzwasserkanal
 - Strom Energie Steiermark
 - Telefon A1 Telekom
 - Wasser
 - Gas
- Neu
 - Erdabtragung
 - Erdanschüttung



EINREICHPLAN

Errichtung eines Doppelwohnhauses, zwei Carports für je 2 PKW, Kellerersatzteile inkl. Geländeveränderung lt. Plan.

Untere Fripertingergasse
8570 Lobming
GST.NR.: 146/39
KAT.GEM.: 63338 Lobming, EZ.: 600

BAUHERR: SW Liegenschaftsverwertung GmbH Rafflenstrasse 3 8530 Deutschlandsberg	BAUFÜHRER:
GRUNDEIGENTÜMER: SW Liegenschaftsverwertung GmbH Rafflenstrasse 3 8530 Deutschlandsberg	BEHÖRDE:
PLANVERFASSER: Architekturbüro Harich ZT GmbH, Feldkirchen	DIVERSES:

Projektnummer P424/2017	Projekt Errichtung eines Doppelwohnhauses, zwei Carports für je 2 PKW, Kellerersatzteile inkl. Geländeveränderung lt. Plan.
PLNR 1	Grundrisse, Schnitt A-A, Ansichten, Lageplan nachvollziehbare Berechnungen
Ges.: es, sd	Maßstab M 1:100, 1:500
Gep.: aha, es	
Datum: 19.04.2017	

Höhenpunkt HP1 (KD abs.418,15m) liegt 3,75m unter ± 0,00 FFOK EG (abs.421,90m)

Stauraumkataster DN1000 Länge 40,66m
Gelände S.O. Einmessungswert 3,75m
in Pflanzbereich
Bauf. Statik 418,89
1. Einmessungswert GSWH
GZP17011, 13.03.2017
siehe ERP 14630

Schnitt DN1000
mit Einmessungswert 3,75m
in Pflanzbereich
Bauf. Statik 418,89
1. Einmessungswert GSWH
GZP17011, 13.03.2017
siehe ERP 14630

SW Schmutzwasser
DN 425 im Brandfall
DN 425

SW Schmutzwasser
DN 425 im Brandfall
DN 425

SW Schmutzwasser
DN 425 im Brandfall
DN 425

SW Schmutzwasser
DN 425 im Brandfall
DN 425

SW Schmutzwasser
DN 425 im Brandfall
DN 425

SW Schmutzwasser
DN 425 im Brandfall
DN 425

SW Schmutzwasser
DN 425 im Brandfall
DN 425

SW Schmutzwasser
DN 425 im Brandfall
DN 425