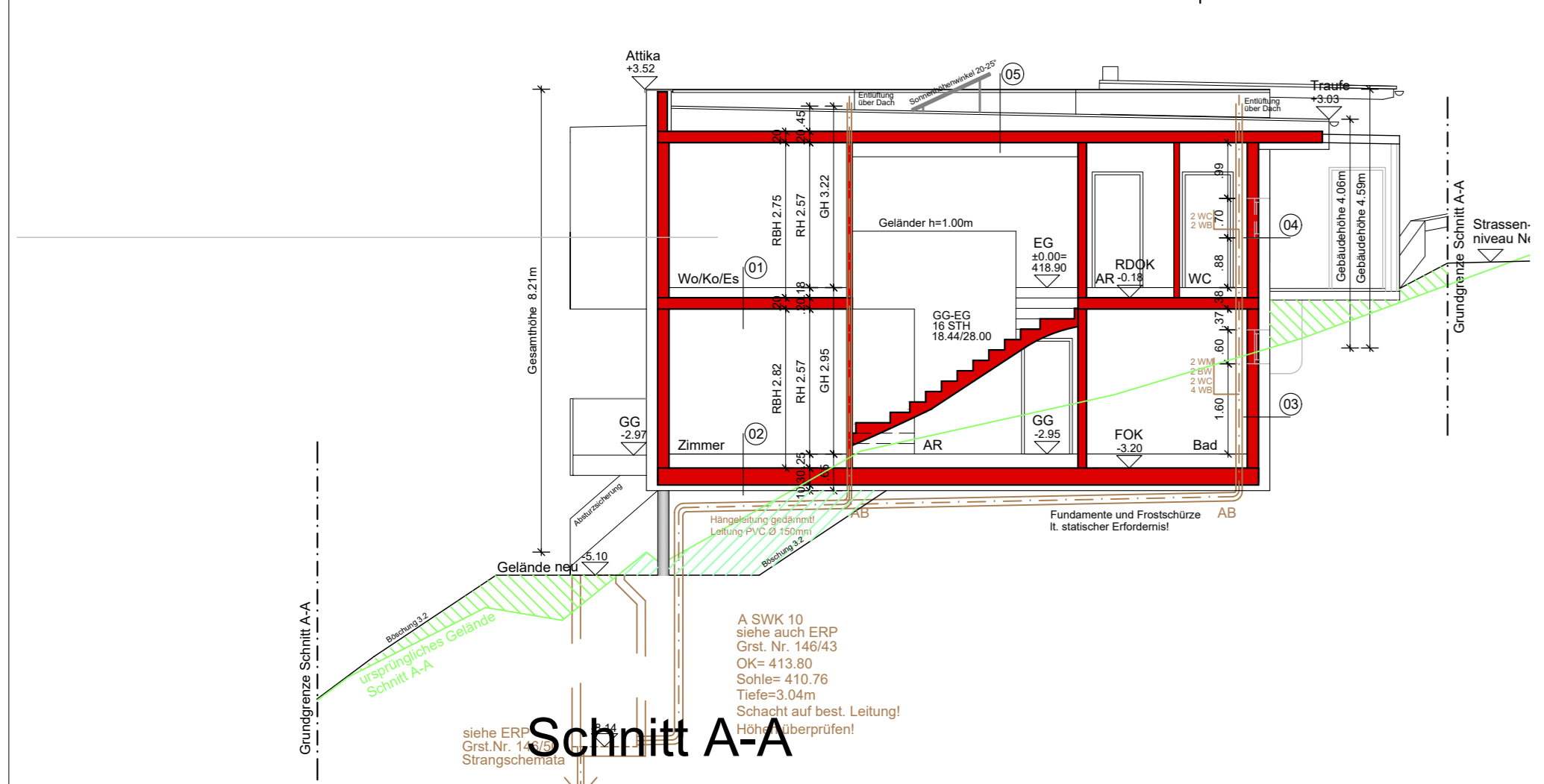


die Leitungsträger sind vor Baubeginn zu kontaktieren
die Positionen der Leitungen sind vor Baubeginn von der Baufirma zu überprüfen



BGF Bauabgabe	BGF lt. Bebauungsdichte VO	Bebauungsgrad
Gartengeschoss Fläche 1: 3,29m x 4,85m = 15,96m² Fläche 2: 10,33m x 11,50m = 119,00m² Fläche 3: 3,29m x 4,85m = 15,96m² BGF Gartengeschoss = 139,92m²	Gartengeschoss Fläche 1: 3,29m x 4,85m = 15,96m² Fläche 2: 10,33m x 11,50m = 119,00m² Fläche 3: 3,29m x 4,85m = 15,96m² BGF Gartengeschoss = 139,92m²	Bebauungsgrad Fläche 1: 6,92m x 10,33m = 71,48m² Fläche 2: 10,33m x 10,33m = 106,73m² Fläche 3: 3,29m x 10,33m = 33,99m² Fläche 4: 7,29m x 2,29m = 16,68m² Fläche 5: 7,29m x 2,29m = 16,68m² Fläche 6: 7,29m x 1,15m = 8,38m² Gesamtfläche = 265,92m²

Grundstücksfläche Grst. Nr. 146/43 **701m²**

BGF Gartengeschoss **139,91m²**

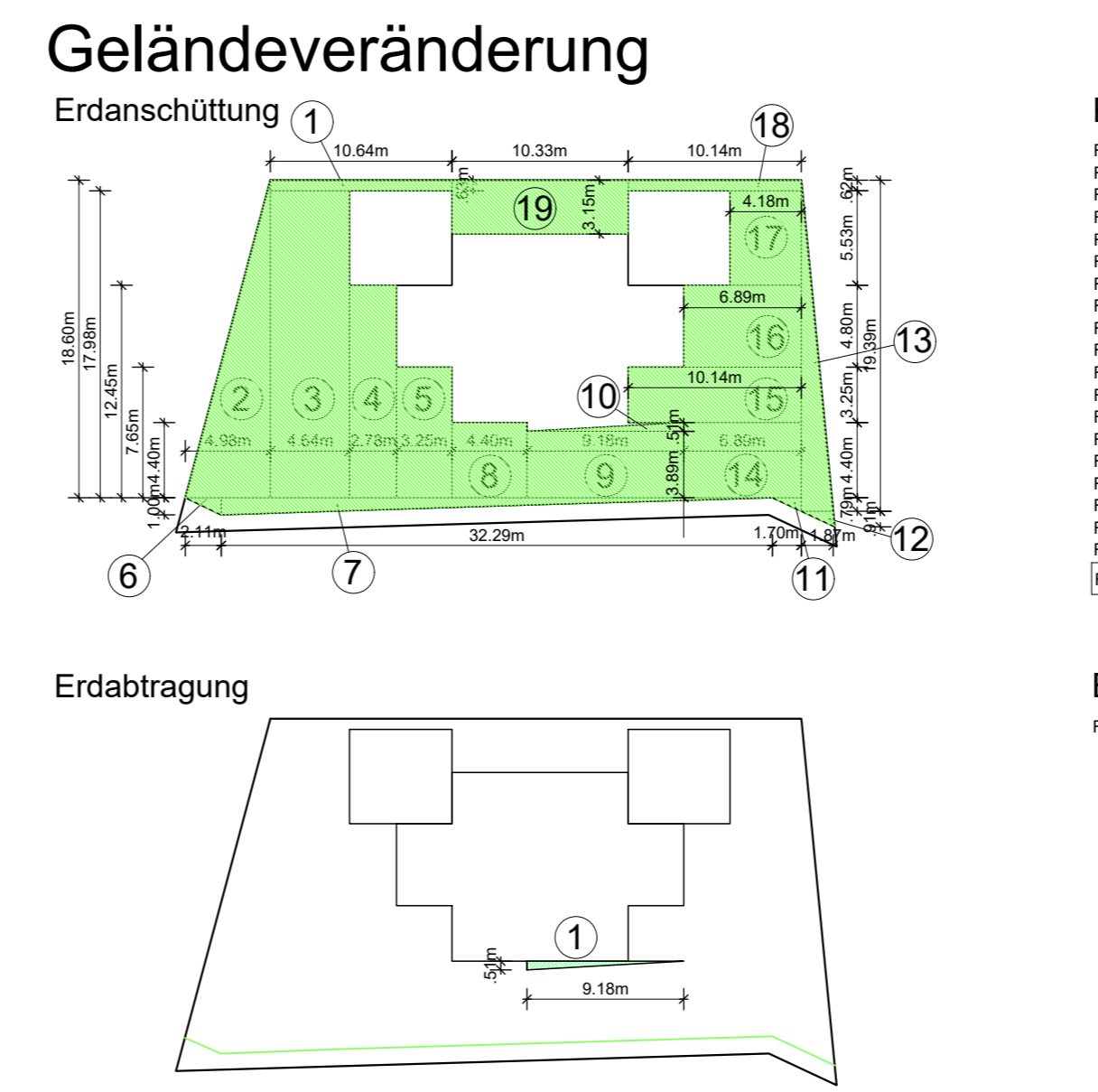
BGF Erdgeschoss **139,91m²**

BGF Gesamt **279,82m²**

Bebauungsdichte **279,82m² / 701m² = 0,399**

Bebauungsgrad überbaute Fläche: **265,92m²**

265,92m² / 701m² = 0,379

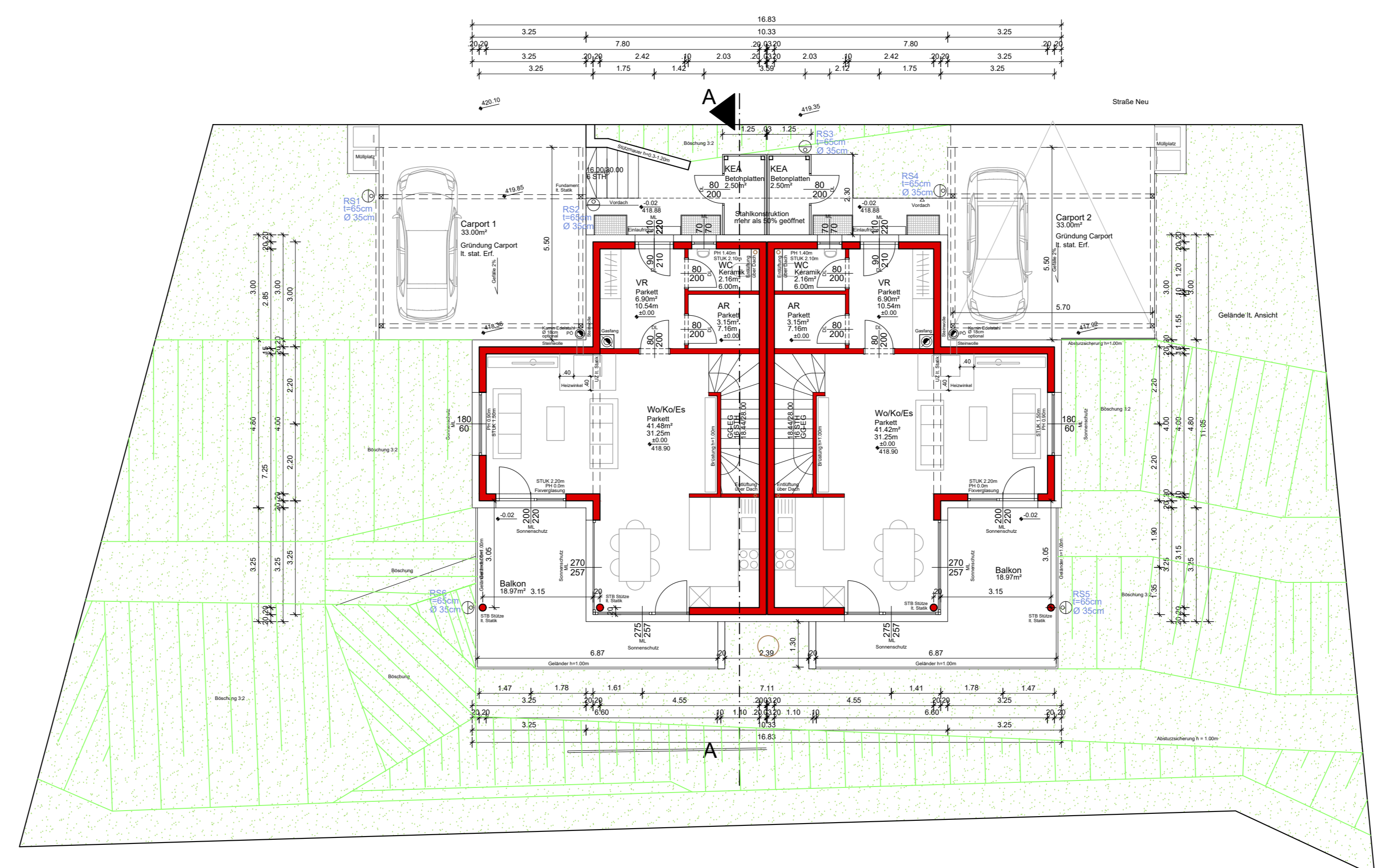
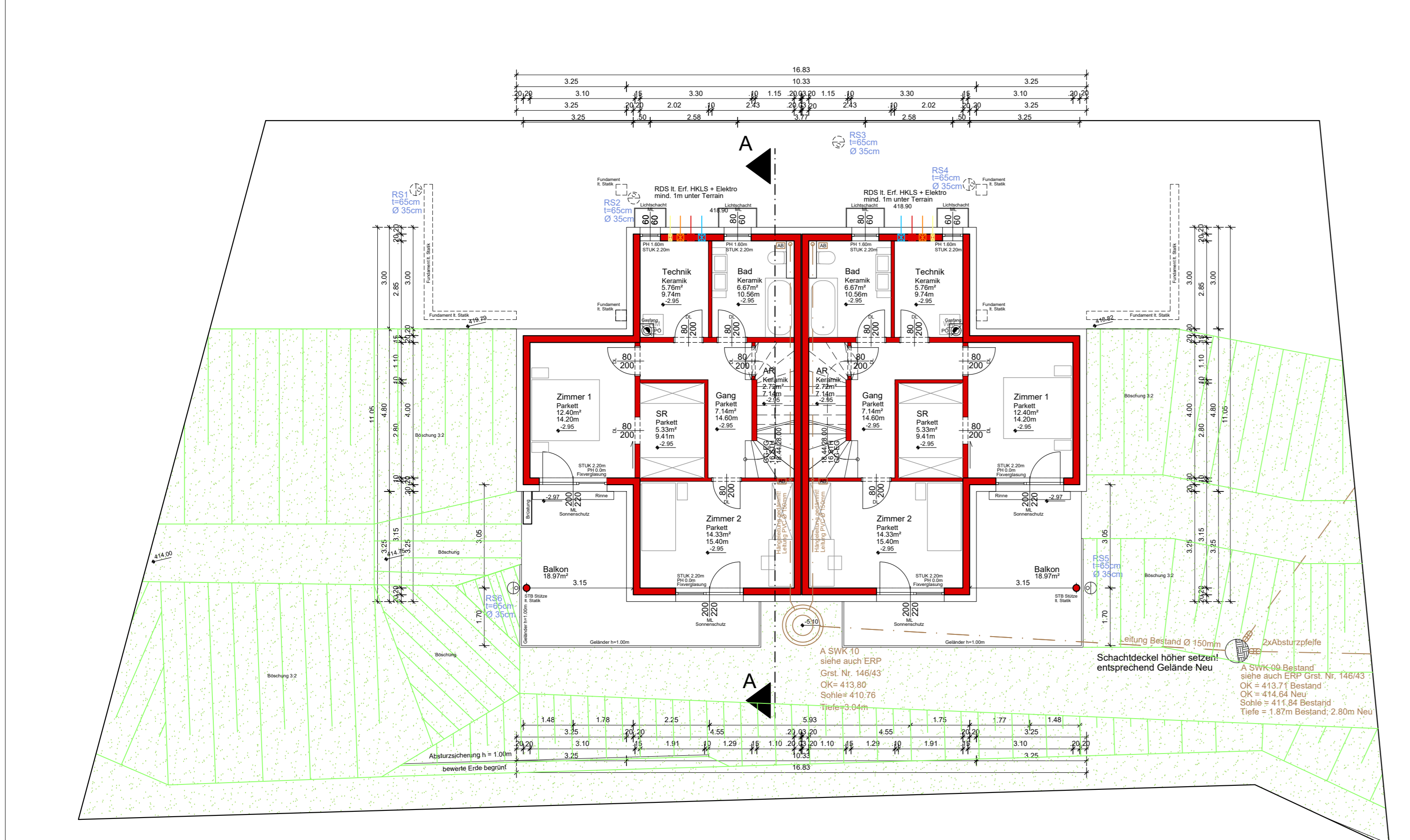


Erdanschüttung:

Fläche 1: 10,66m x 0,51m = 5,44m²
 Fläche 2: 14,98m x 18,00m x 0,51 = 46,31m²
 Fläche 3: 4,46m x 17,50m = 78,05m²
 Fläche 4: 2,78m x 12,45m = 34,61m²
 Fläche 5: 3,29m x 7,00m = 23,03m²
 Fläche 6: 2,11m x 1,00m x 0,5 = 1,05m²
 Fläche 7: 3,29m x 1,00m x 0,5 = 1,64m²
 Fläche 8: 4,46m x 4,45m = 19,85m²
 Fläche 9: 3,29m x 3,96m = 13,05m²
 Fläche 10: 10,18m x 0,51m x 0,5 = 2,58m²
 Fläche 11: 17,70m x 0,51m x 0,5 = 4,52m²
 Fläche 12: 11,87m x 0,51m x 0,5 = 3,03m²
 Fläche 13: 10,18m x 18,35m x 0,51 = 95,15m²
 Fläche 14: 6,89m x 4,45m = 30,72m²
 Fläche 15: 10,18m x 3,29m = 33,50m²
 Fläche 16: 6,89m x 4,45m = 30,72m²
 Fläche 17: 10,18m x 6,89m = 70,15m²
 Fläche 18: 10,14m x 0,51m = 5,17m²
 Fläche 19: 10,33m x 3,15m = 32,54m²
Fläche gesamt = 446,68m²

Erdabtragung:

Fläche 1: 0,10m x 0,51m x 0,5 = 2,56m²



Legende

- Regenwasserkanal
- Schmutzwasserkanal
- Strom Energie Steiermark
- Telefon A1 Telekom
- Wasser

■ Neu
 ■ Erdabhub
 ■ Erdanschüttung

EINREICHPLAN

Errichtung eines Doppelwohnhauses, 2 Carports für je 2 PKW, Kellersatzabteile inkl. Geländeveränderung lt. Plan.

Obere Fripertingergasse
 8570 Lobming
 GST.NR.: 146/43
 KAT.GEM.: 63338 Lobming, EZ.: 600

BAUHERR: SW Liegenschaftsverwertung GmbH Raffineriestrasse 3 8530 Deutschlandsberg	BAUFÜHRER:
GRUNDEIGENTÜMER: SW Liegenschaftsverwertung GmbH Raffineriestrasse 3 8530 Deutschlandsberg	
PLANVERFASSER: Architekturbüro Harich ZT GmbH, Feldkirchen	BEHÖRDE:
DIVERSES:	

Projektnummer: P424/2017

PL.NR.: 1

Gez.: es, ad

Gepl.: sha, es

Datum: 25.04.2017

Projekt: Errichtung eines Doppelwohnhauses, 2 Carports für je 2 PKW, Kellersatzabteile inkl. Geländeveränderung lt. Plan.

Grundrisse, Schnitt A-A, Ansichten, Lageplan nachvollziehbare Berechnungen

Maßstab M 1:100, 1:500

Höhenfixpunkt HP1 (KD abs.418.22m) liegt 0.68m unter ± 0.00 FFOK EG (abs.418.90m)

DIESE ZEICHNUNG IST GESCHÜTZT DURCH DAS PATENTRECHT. KEINE NACHAHMUNG, VERVIelfÄCHTIGUNG, VERWERTUNG ODER WEITERGABE AN DRITTE. GRUNDSATZLICH BEDARF JEDE VERWERTUNG, VERVIelfÄCHTIGUNG, VERWERTUNG ODER WEITERGABE AN DRITTE, DIE SCHÄDFOLGE ZUR FOLGE HAT, DER ZULASSUNG DES ARCHITECTEN. KEINE AKZEPTIERUNG DER GEGENSTÄNDLICHEN VERÄNDERUNGEN, ANSONDERN DURCH DIE ÜBERNAHME DIESER PLÄNE, GESCHREIBENE PLANANPASSUNG HÄBER GEHEBEN GEZEICHNET UND BEWERTET. ALLE MASSSTÄBE SIND IN METERN. DIE VERÄNDERUNGEN SIND BEI DER SCHREIBLICHEN BEARBEITUNG DES ARCHITECTEN, BEZUGSNAHME DER BAULEISTUNG, DER VERZEICHNEN SIND BEI DER ARCHITECTEN VOR ABRECHNUNG ZUR GENEHMIGUNG VORZULEGEN.

WIR WISSEN DABEI, DASS ES SICH BEI DIESER PLANANPASSUNG UM EINE VERÄNDERUNG AN HANDEL, ZUGLEICH SICH DABEI BEZUG NEHMEN UND ANGEBEN DAREN BEI BEWERTUNG DER BAULEISTUNG VORFÄHREN UND BEWERTEN. WENN SICH BEI DER VERWERTUNG, VERVIelfÄCHTIGUNG, VERWERTUNG ODER WEITERGABE AN DRITTE, DIE SCHÄDFOLGE ZUR FOLGE HAT, DER ZULASSUNG DES ARCHITECTEN. KEINE AKZEPTIERUNG DER GEGENSTÄNDLICHEN VERÄNDERUNGEN, ANSONDERN DURCH DIE ÜBERNAHME DIESER PLÄNE, GESCHREIBENE PLANANPASSUNG HÄBER GEHEBEN GEZEICHNET UND BEWERTET. ALLE MASSSTÄBE SIND IN METERN. DIE VERÄNDERUNGEN SIND BEI DER SCHREIBLICHEN BEARBEITUNG DES ARCHITECTEN, BEZUGSNAHME DER BAULEISTUNG, DER VERZEICHNEN SIND BEI DER ARCHITECTEN VOR ABRECHNUNG ZUR GENEHMIGUNG VORZULEGEN.

VORABZUG